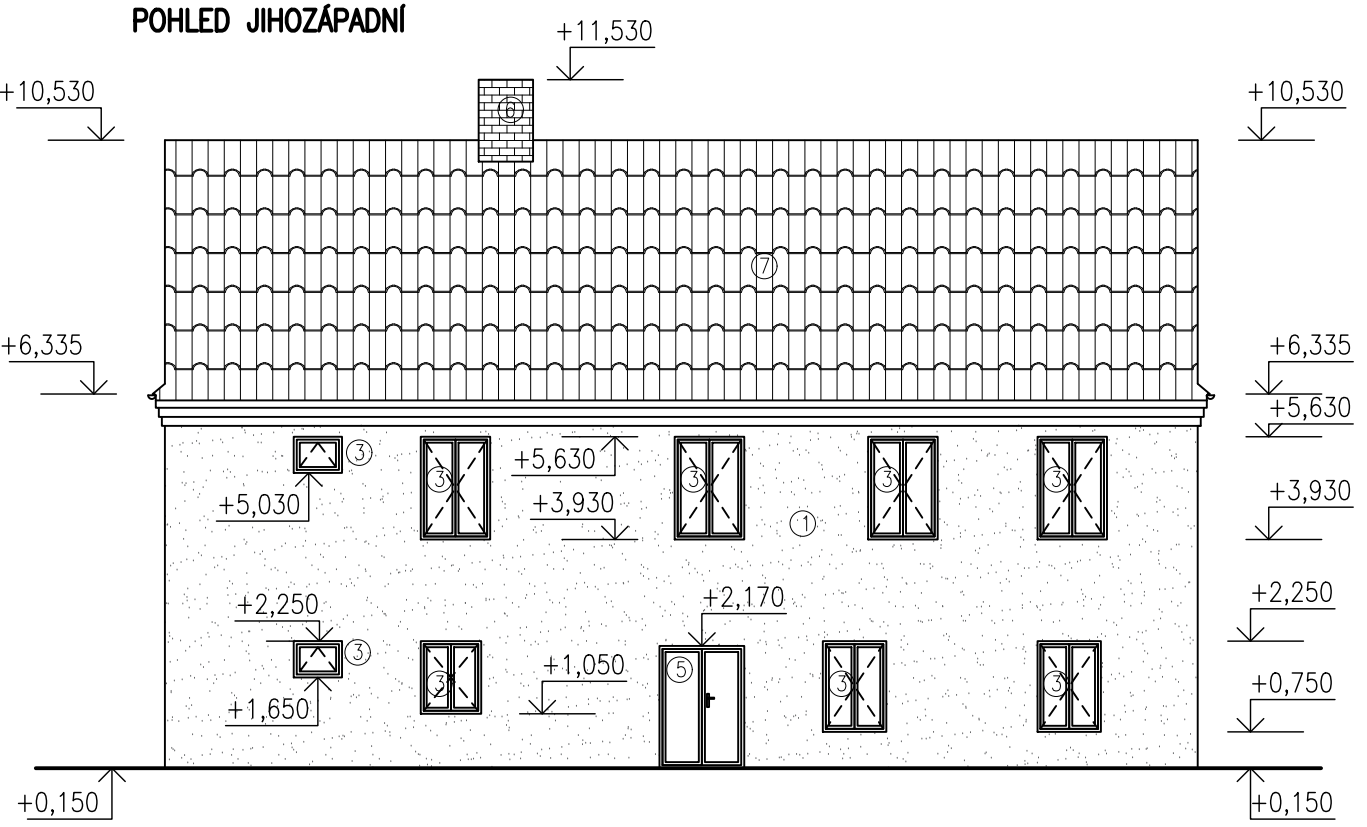
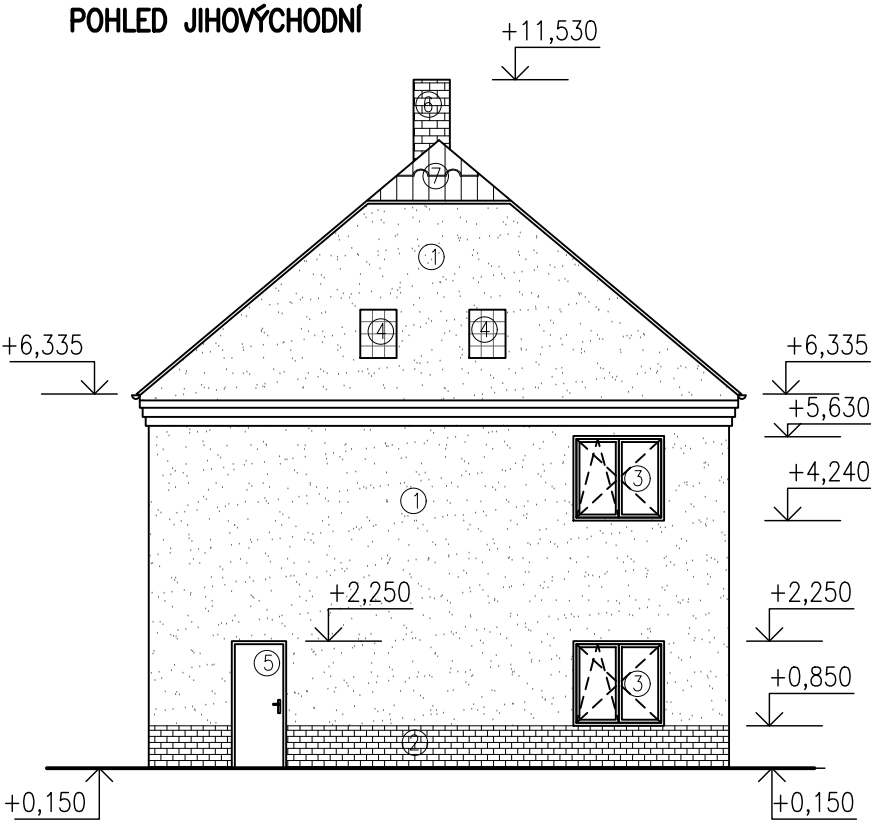


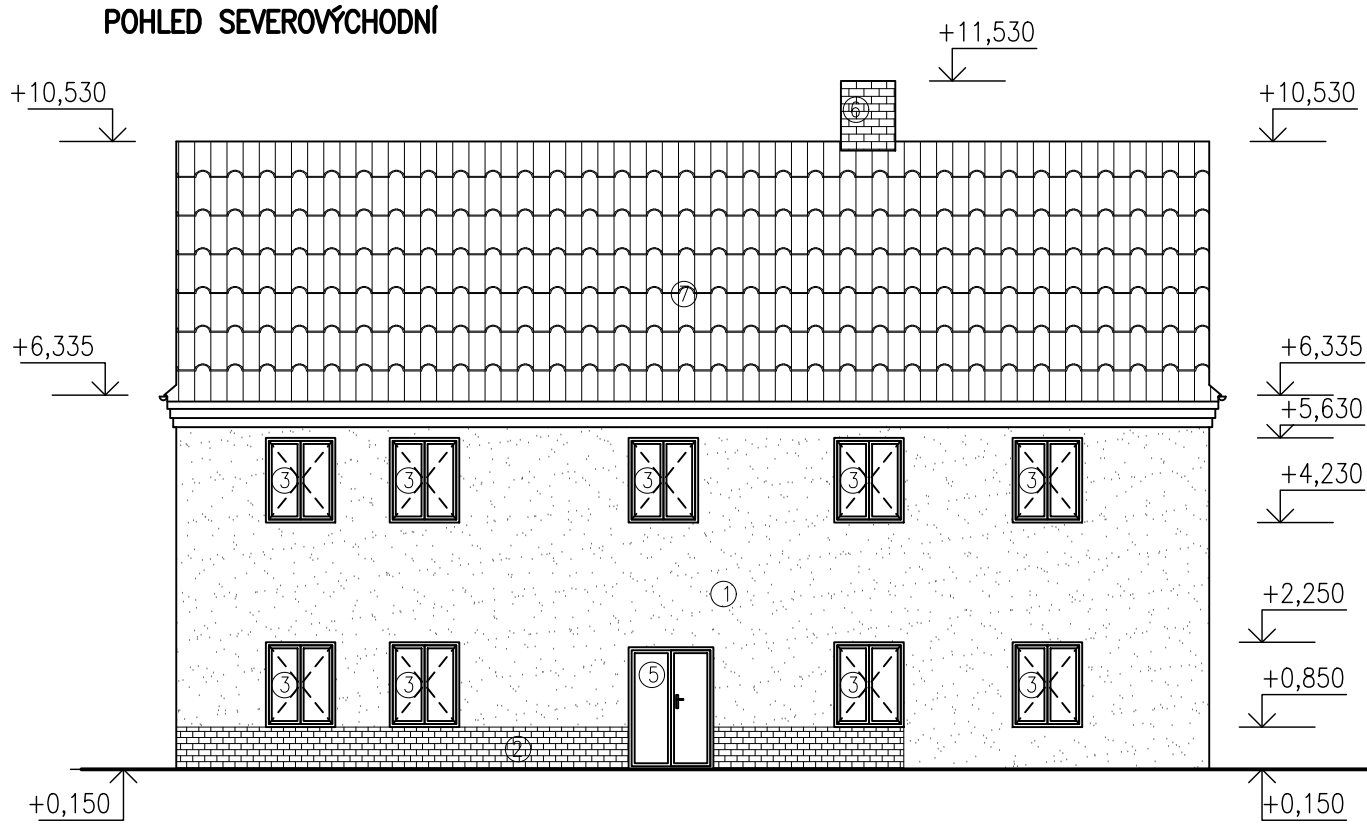
POHLED JIHOZÁPADNÍ



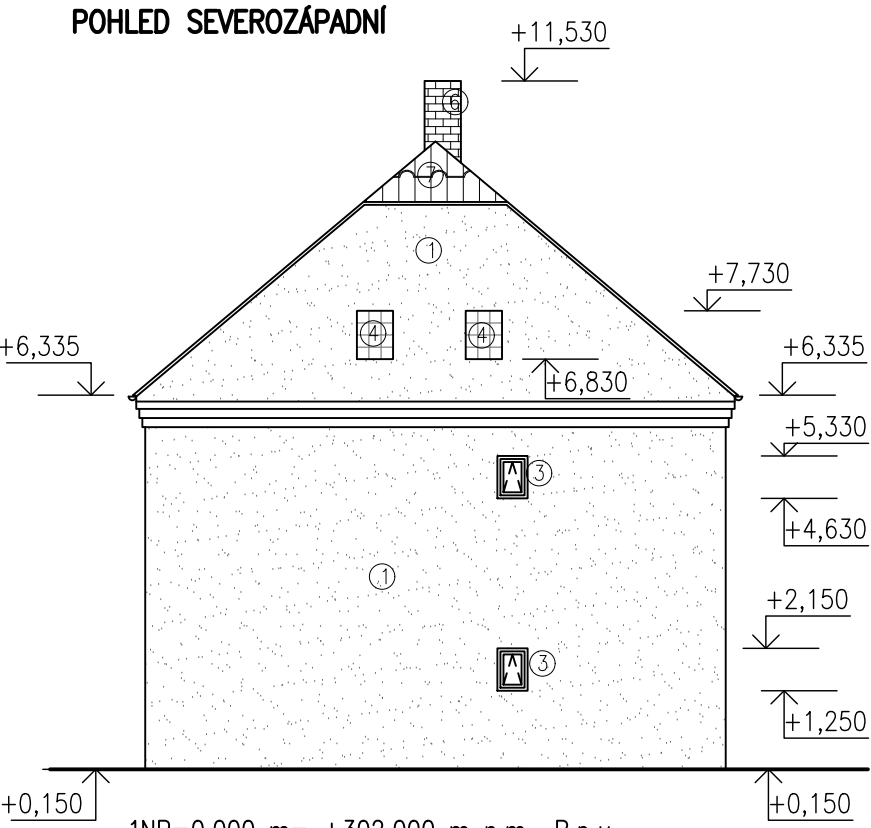
POHLED JIHOVÝCHODNÍ



POHLED SEVEROVÝCHODNÍ



POHLED SEVEROZÁPADNÍ



POPIS BAREV:

- ① FASÁDA – OMÍTKA, BARVA ŠEDÁ
- ② SOKL – KERAMICKÝ OBKLAD, BARVA CIHLOVÁ
- ③ OKNA – DŘEVĚNÁ, BARVA BILÁ
- ④ LUXFERY – BARVA ČIRÁ
- ⑤ DVEŘE – DŘEVĚNÉ, BARVA HNĚDÁ
- ⑥ KOMÍN – CIHELNÝ OBKLAD, BARVA CIHLOVÁ
- ⑦ STŘEŠNÍ KRYTINA – LEHKÁ PLECHOVÁ, BARVA ČERVENÁ

1NP=0,000 m= +302,000 m n.m., B.p.v.

Hl. projektant: Ing. Vojtěch Hrček	Pojektant: Ing. Petr Elknr	Vypracoval: Ing. Jakub Uherek	Hydroelko, s.r.o. Vítovka 68 742 35 Odry tel. 777 200 718 IČO: 05511071	
Stavba: DEMOLICE OBJEKTU č. p. 168 NA ULICI POTOČNÍ V ODRÁCH			Stupeň: DOKUMENTACE BOURACÍCH PRACÍ	
Stavebník: Město Odry, Masarykovo náměstí 16/25, 74235 Odry			Datum: 07/2020	Měřítko: 1:125
Název výkresu: POHLEDY			Číslo výkresu: D–b01	Číslo paré: